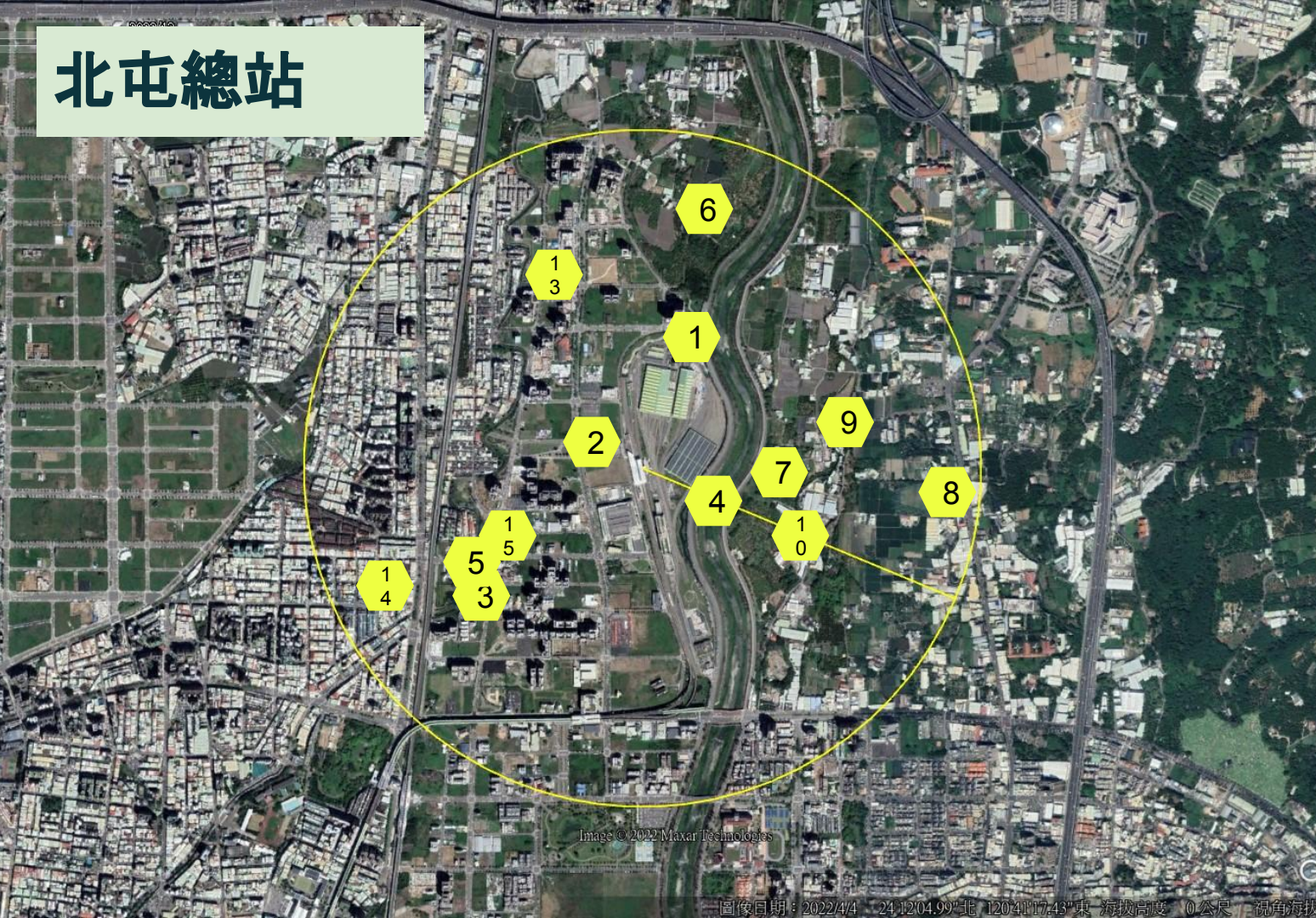


北屯總站



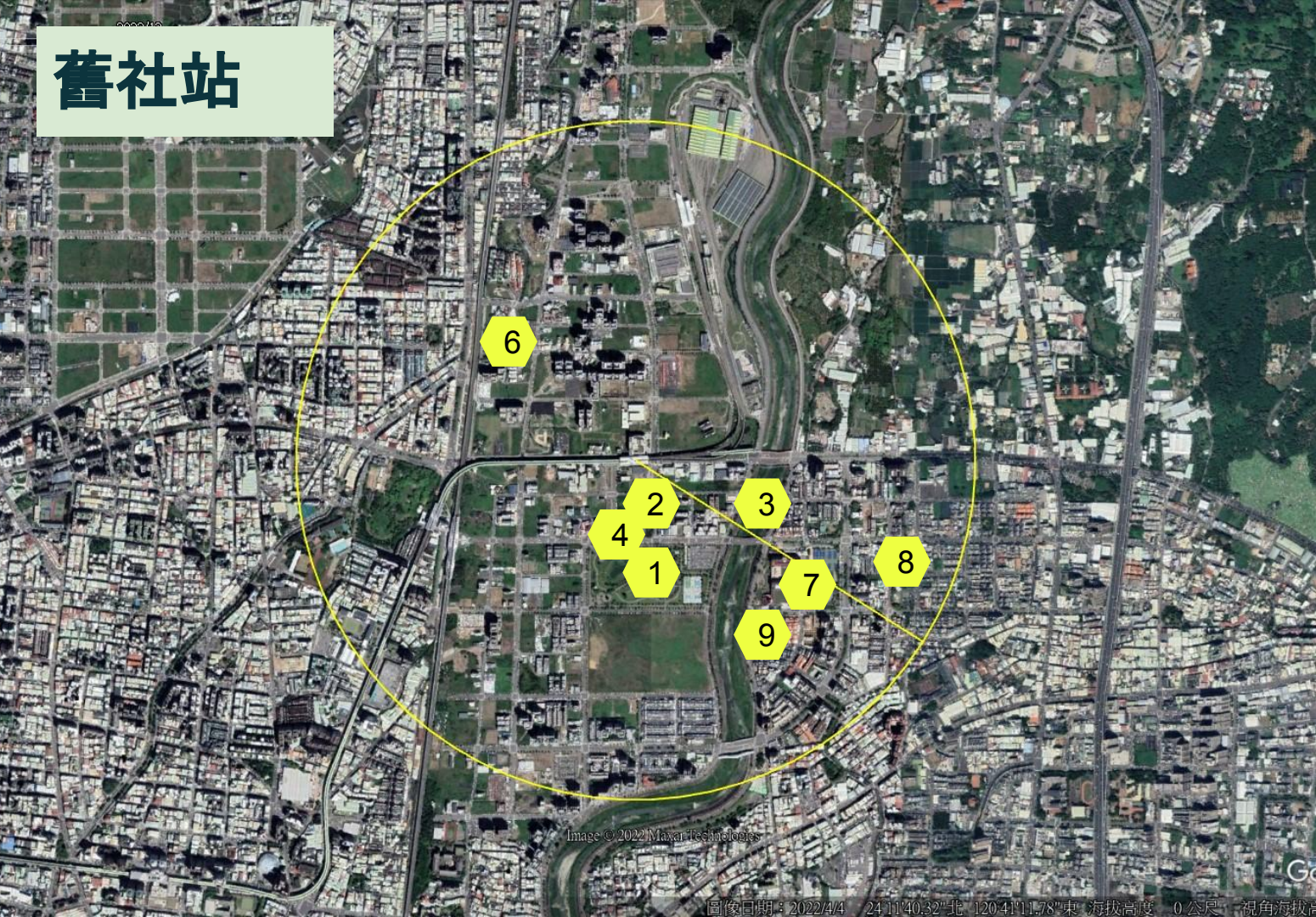
百年前為稻田遍布，小村落坐落田間的景象

本地區發展較早的聚落有頂舊社、下舊社、溝背等，在日治期初期的官方地圖上已有記載，至2010年代啟動北屯機廠區段徵收後，舊聚落除了南興宮與韶安堂之外，原貌已消失。

1. 補鼎仔公園
2. 區段徵收後的綠地，近乎開發完畢
3. 北屯支線(雷公汫水圳)
4. 旱溪
5. 韶安堂菸樓(古蹟)
6. 果樹農園
7. 稻田
8. 日紡喻蜂高爾夫練習場
9. 八寶圳、墳墓
10. 下埤支線
11. 鴻昌木工藝社(私人)
12. 九甲寮福德祠、頭家東福德祠、下潭底福德祠、舊社里福德祠、頭家東里大成福德祠
13. 自然感官體驗公園
14. 松勇公園
15. 水曲生態公園

Image © 2022 Maxar Technologies

舊社站



百年前為稻田遍布，小村落坐落田間的景象

- 1.南興公園-67
- 2.區段徵收後的綠地，近乎開發完畢
- 3.旱溪
- 4.南興宮(古蹟)
- 5.台中後花園(大坑風景區)入口
- 6.溝背古戰場遺址
- 7.華德福實驗教育學校、臺中市藏格高級中學
- 8.軍福公園
- 9.景美公園

Image © 2022 Maxar Technologies

松竹站

百年前為稻田遍布，小村落坐落田間的景象
捷運站體位於百年前的幹道上
西北方早年為墓葬區

1. 舊社公園(1995年落成)
4公頃
2. 四處多為待開發的綠地
3. 北新國民中學
(創校於1965年8月)
4. 僑孝國民小學
(1955年9月)
5. 台鐵共構車站
6. 松竹民有市場
7. 流水觀音寺

Images © 2022 Maxar Technologies

四維國小站

百年前為稻田、聚落、竹林、水圳為主體的樣貌

- 1.北屯公園 / 4.6公頃
- 2.柳川(二分埔支線)
- 3.旅順公園
- 4.豐田公園
- 5.昌平夜市攤販集中區
- 6.文昌國民小學(1988年創立)
- 7.東光公有零售市場
- 8.一德洋樓(林懋陽故居)(神岡林家始建於1920年代)
- 9.積善樓(1924年)
- 10.二分埔福德宮: 插土地公杖繞境活動
- 11.北屯國小(1904年)
- 12.崇德榕園-三角公園

Image © 2022 Maxar Technologies

文心崇德站

早年為二分埔庄，均為水田與部分竹林

- 1.臺灣民俗文物館(非古蹟)
- 2.文心國小(1990年一期校舍)
- 3.崇德國民中學(創立於1988年)
- 4.中信兄弟主場(洲際棒球場)
- 5.水滸生態公園
- 6.三分埔公園
- 7.文昌國小(1988年)
- 8.北平路黃昏市場
- 9.賴厝國小
- 10.梅川

文心中清站

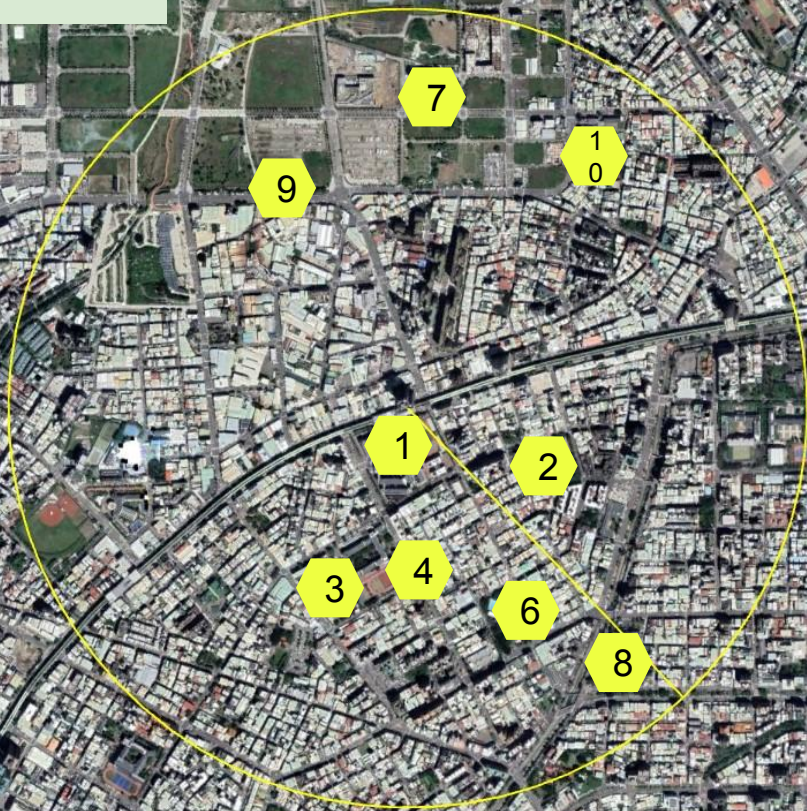
早年為水滸庄，柳川流過，多為水田與竹林

1. 麻園頭溪
2. 立人國小、國中(創立於1992年)
3. 大福公園
4. 瀋陽公園
5. 長青公園
6. 水滸市場(1970年)
7. 水滸煙樓(古蹟)、生態公園
8. 曉明女子高中
9. 大德國中
10. 仁愛國小
11. 重慶國小
12. 武昌公園

Image © 2022 Maxar Technologies

文華高中站

早年為下石碑、頂田寮
交界，多為水田與竹林



1. 文華高中 (創立於 1989年)
2. 重慶國民小學 (創立於 1990年)
3. 大仁國民小學 (創立於 1980年)
4. 中山國民中學 (創立於 1980年)
5. 水滸經貿生態園區
6. 三信公園
7. 中國醫藥大學水滸校區
8. 中華國小
9. 黎明溝支線
10. 大鵬國小

Image © 2022 Maxar Technologies

Go

圖像日期：2022/4/24 10:17:73 北 120:39:41.58 東 海拔高度：0公尺 視角海拔高

文心櫻花站

早年為頂田寮，均為水田

1. 櫻花棒球場
2. 葳格國際學校
3. 大仁國民小學 (創立於1980年)
4. 漢口國民中學 (創立於1992年)
5. 何厝國民小學 (創立於1993年)
6. 惠來國民小學 (創立於2009年)
7. 中義市場
8. 春秋閣掌中劇團
9. 黎明溝支線
10. 漢口國中

Image © 2022 Maxar Technologies

市政府站

早年為烏壽、棋盤厝交界，均為水田

1. 市政公園
2. 水圳線廊(黎明溝支線)
3. 台中市政府
4. 國家歌劇院
5. 東興公園
6. 東興國小
7. 黎明溝之線



Image © 2022 Maxar Technologies

圖像日期: 2022/1/1 21°09'13.53"北 120°38'59.15"東 海拔高度: 0 公尺 視角海拔高度

水安宮站

早年為寶子，由水田、水
圳及老廟

- 1.水安宮(多次遷建現址為1977
年建)
- 2.水圳綠廊(黎明溝支線)
- 3.臺中特教學校(創立於
2000年)
- 4.惠文高中、國小



Image © 2022 Maxar Technologies

圖像日期：2022/10/14 24°09'2.87"北 120°38'51.77"東 海拔高度：0公尺 視角海拔高

文心森林公園站

早年為尾厝，均為水田

1. 文心森林公園 (2006年開放)
2. 台中萬壽棒球場
3. 大新國民小學 (創立於1995年)
4. 圓滿戶外劇場
5. 溝仔墘
6. 南屯公園

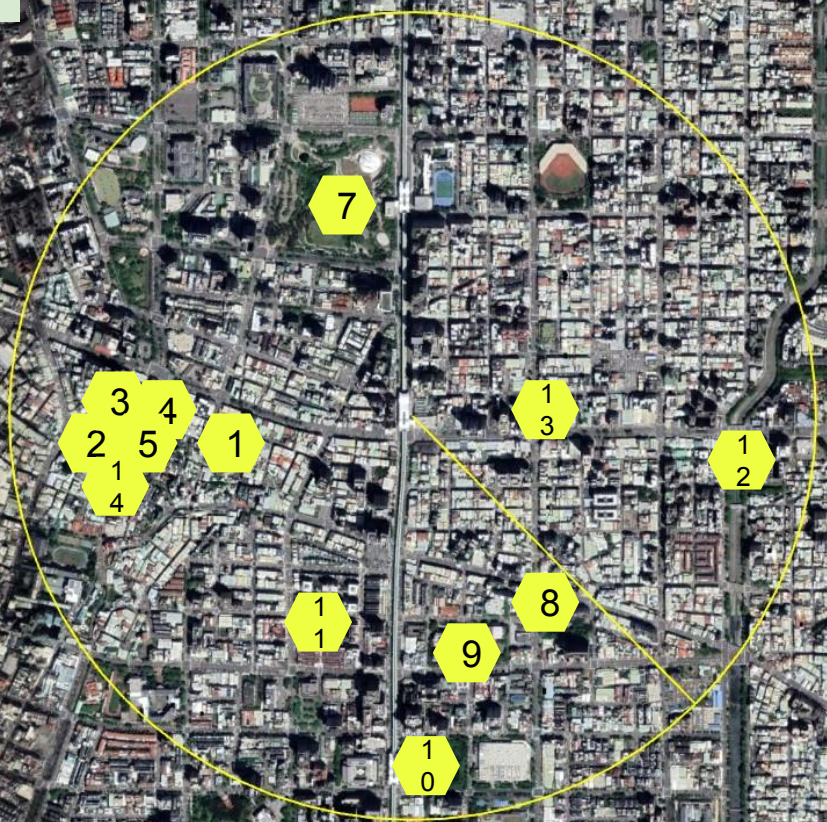


Image © 2022 Maxar Technologies

圖像日期: 2022/10/14 24°08'44.118"北 120°38'51.45"東 海拔高度: 0公尺 視角海拔高度

南屯站

早年為田心，均為水田



1. 田心公園
2. 萬和宮
3. 三角仔街
4. 慶隆犁頭店
5. 北管景樂軒
6. 麻荳產地
7. 文心森林公園
8. 台中清真寺
9. 永春國小
10. 南苑公園
11. 向心兒童公園
12. 麻園頭溪
13. 文心第一黃昏市場
14. 林金生香 百年糕餅

Image © 2022 Maxar Technologies

豐樂公園站

早年為田心，均為水田

- 1.南苑公園
- 2.豐樂雕塑公園
- 3.永春國民小學 (創立於1999年)
- 4.待開發之綠地
- 5.麻園頭溪
- 6.萬和國中
- 7.靈巖山寺(台中念佛堂)
- 8.豐富公園
- 9.土庫溪

Image © 2022 Maxar Technologies

大慶站

早年為番婆，均為水田、農村

1. 中山醫學大學
2. 待開發之綠地
3. 土庫溪(經截彎取直)
4. 耕作農地
5. 樹義園道
6. 林家祠堂-壺山祠(樹德二巷)
7. 大慶夜市
8. 東興球場
9. 柳川
10. 羅家傳統豆花(60年移動餐車)

Image © 2022 Maxar Technologies

九張犁站



早年九張犁、下楓樹腳，
均為水田

1. 土庫溪 (經截彎取直)
2. 耕作農地
3. 九德國民小學 (1992年創立)
4. 待開發綠地
5. 柳川
6. 僑仁國小
7. 冬季可能有種植小麥
8. 楓樹社區

Images © 2022 Maxar Technologies

Geo

圖像日期：2022/10/14 24 06'53.33"北 120°38'26.33"東 海拔高度 0公尺 視角海拔高度

九德站

早年九張犁、下楓樹腳，
均為水田

1. 土庫溪(經截彎取直)
2. 耕作農地
3. 墳墓用地
4. 九德國民小學(1992年創立)
5. 九德旺市場
6. 楓樹腳溪
7. 麻園頭溪溪濱公園
8. 麻園頭溪
9. 明道中學國際部
10. 寶林寺

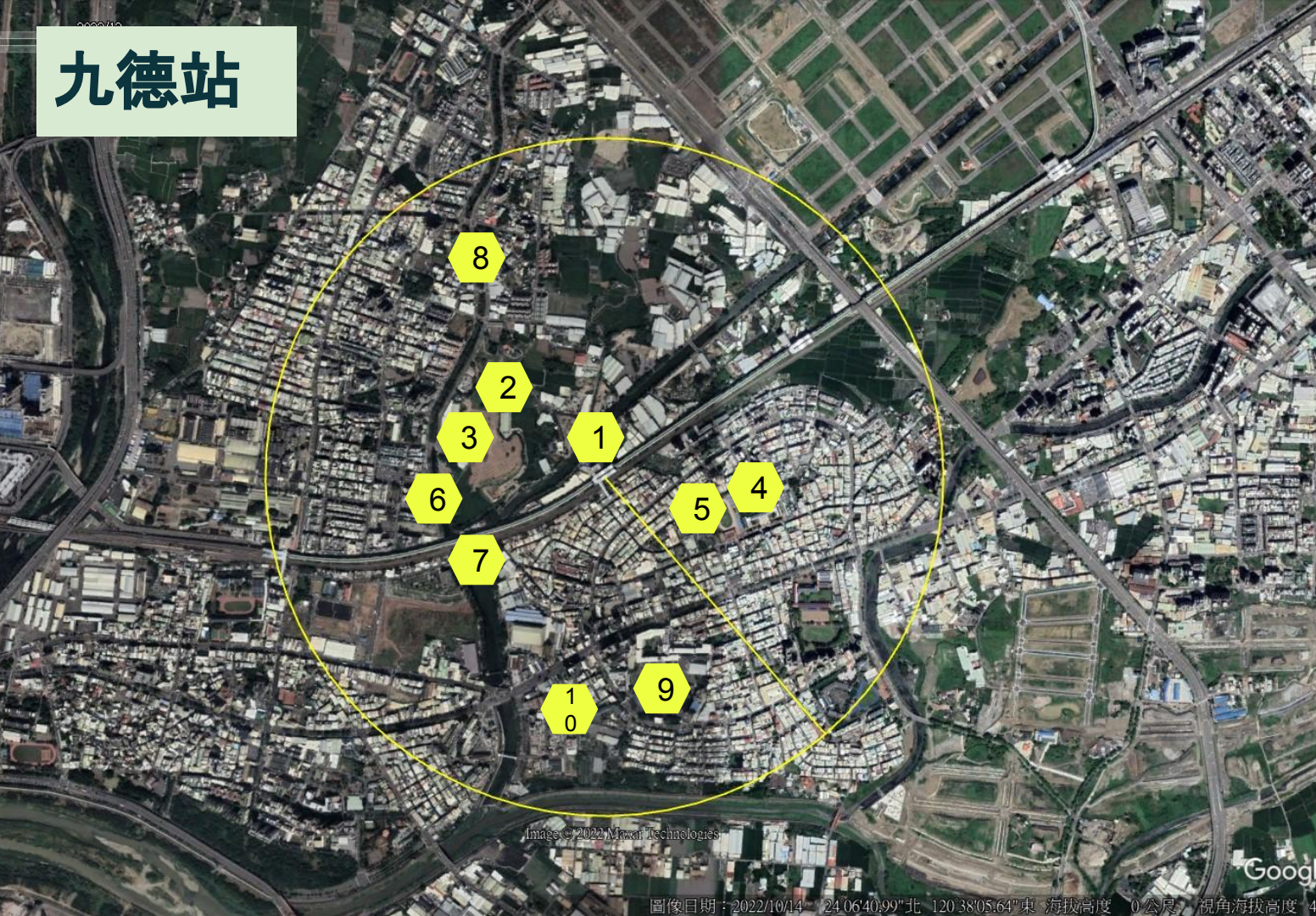


Image © 2022 Mapbox Technologies

烏日站

早年均為水田

1. 待開發之綠地
2. 烏日觀光夜市
3. 烏日國小(1915年創立)
4. 烏日火車站
5. 台灣菸酒股份有限公司烏日啤酒廠
6. 第一公有零售市場
7. 筏子溪生態
8. 紡織公園
9. 土庫溪
10. 楓香公園
11. 樂田活版工房

Image © 2022 Maxar Technologies

Google

圖像日期：2022/10/14 24.0634.17°北 120.3731.74°東 海拔高度 0公尺 視角海拔高度 4.0

台中捷運高鐵站

早年均為水田

1. 筏子溪
2. 水泥廣場
3. 烏溪
4. 烏日國中
5. 中和洗衫坑

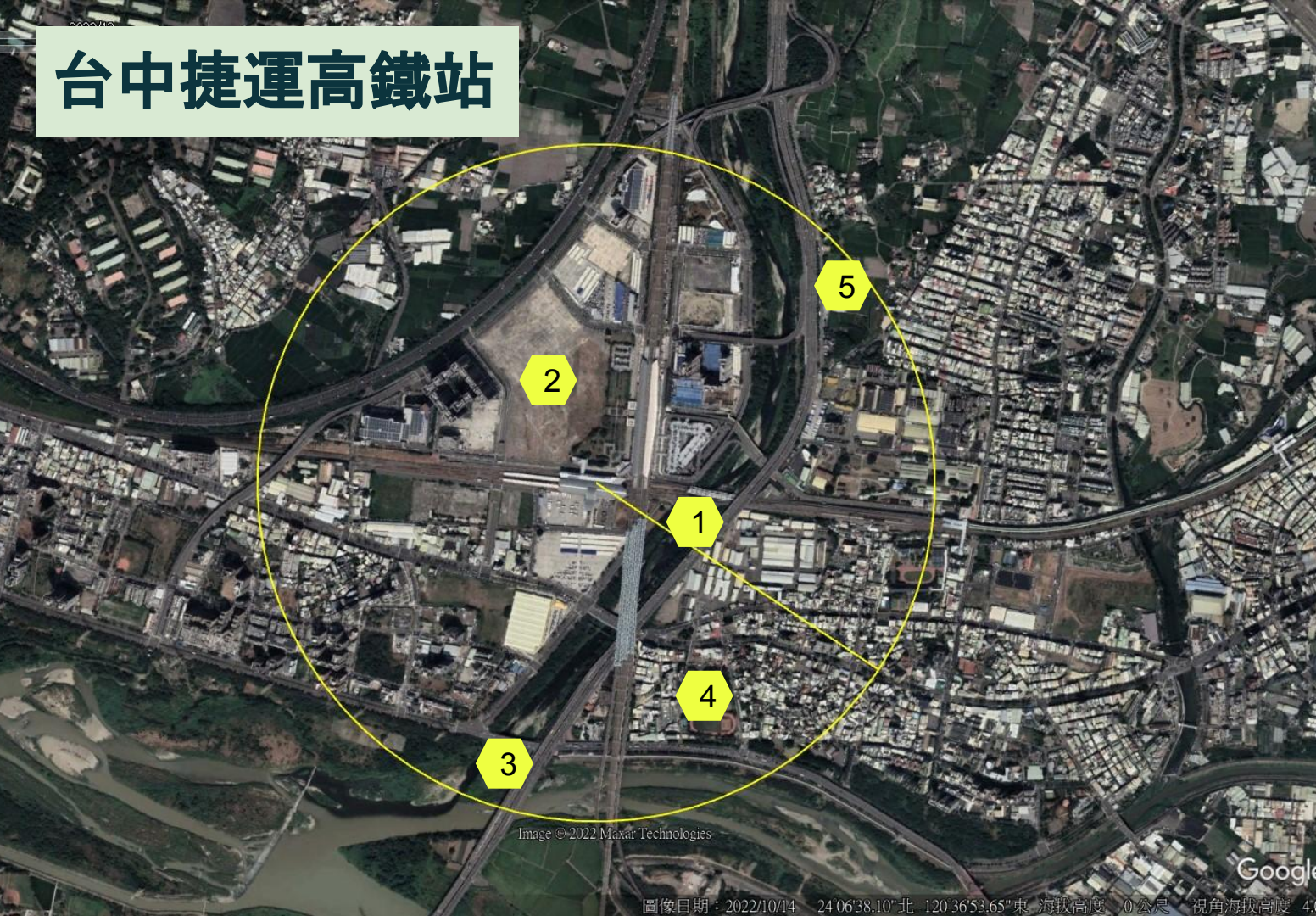


Image © 2022 Maxar Technologies

Google

圖像日期：2022/10/14 24°06'38.10"北 120°36'53.65"東 海拔高度 0公尺 視角海拔高度 40